

# 直线轴承固定座组件 标准型/紧凑型

— 加高方型 单衬型 —

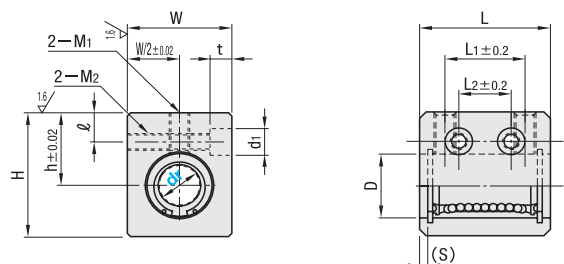
Order 订货示例 **RD-LBGS12**

型式

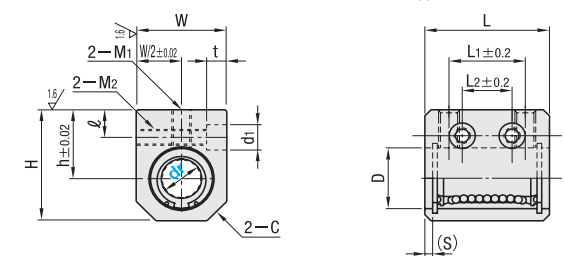


Type		固定座		使用环境温度
标准型	紧凑型	材质	表面处理	
RD-LBGS	RD-LBGSK	铝合金	本色阳极氧化处理	-20~80℃
RD-LBGSF	-			-20~110℃
RD-LBGS	-			-20~80℃

标准型



紧凑型



④ 轴套、滚珠材质SUJ2, 相当于国标GCr15。  
⑤ 保持架材质树脂, 相当于DURACON M90。

dr	公差	D		(S)	L	L1	L2	h		W		H		l	M1 (有效长度)		M2 (有效长度)		C	d1 × t	
		标准型	紧凑型					标准型	紧凑型	标准型	紧凑型	标准型	紧凑型		标准型	紧凑型	标准型	紧凑型			标准型
4	0	8	-	1.1	15	-	10	10	-	12	-	16	-	3	-	M3 (6)	-	M3 (10.5)	-	-	4.2 × 1.5 (M2螺栓用)
5	-0.008	10	-	4.0	25	16	7	13	-	15	-	20	-	-	-	M4 (8)	-	M4 (10)	-	-	6 × 5 (M3螺栓用)
(6)	0	12	10	3.0	27	18	9	14	13	16	14	22	20	5	4	M4 (8)	M4 (11)	M4 (9)	4	6 × 5 (M3螺栓用)	
(8)		15	13		32	20	10	16	15	20	17	26	24		5	M5 (8.5)	M5 (8.5)	M4 (15)	M4 (12)		5
(10)	-0.009	19	17	4.0	39	27	15	19	18	26	23	32	30	6	6	M6 (9.5)	M6 (9.5)	M5 (20)	M5 (17)	6	8 × 6 (M4螺栓用)
(12)		21	19		40	27	15	20	19	28	25	34	32		6	M5 (8.5)	M5 (22)	M5 (19)	M5 (19)	6	
13	0	23	-	3.8	42	28	16	25	-	30	-	43	-	7	-	-	M6 (23)	-	-	-	9 × 7 (M5螺栓用)
(16)	-0.010	28	26		47	32	18	27	26	36	33	49	43		7	M6 (13)	M6 (29)	M6 (26)	M6 (26)	8	
20	0	32	-	3.2	52	36	18	31	-	42	-	54	-	8	-	M8 (15)	-	M8 (34)	-	-	11 × 8 (M6螺栓用)
25	-0.010	40	-		69	42	22	37	-	52	-	65	-		9	-	M10 (17)	-	M10 (42)	-	-
30	0	45	-	74	44	22	40	-	58	-	71	-	9	-	M10 (17.5)	-	M10 (48)	-	-	14 × 10 (M8螺栓用)	

dr	基本额定负载				重量 (g)	
	C (动) N		Co (静) N		标准型	紧凑型
	标准型	紧凑型	标准型	紧凑型		
4	88	-	127	-	8	-
5	167	-	206	-	18	-
6	206	131	265	155	22	17
8	265	235	380	277	40	32
10	372	368	549	433	80	67
12	412	381	598	449	90	80
13	510	-	608	-	132	-
16	775	608	1180	716	204	155
20	882	-	1370	-	272	-
25	980	-	1570	-	574	-
30	1570	-	2740	-	710	-

kgf = N × 0.101972



报价确定

# 直线轴承固定座组件 标准型/紧凑型

— 加高方型 双衬型 —

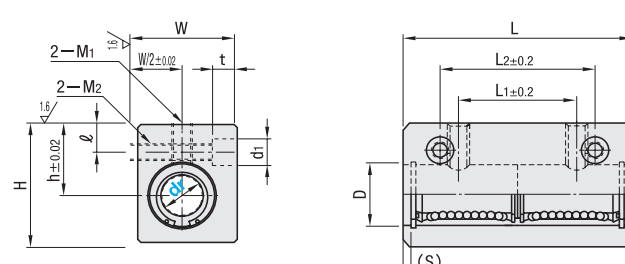
Order 订货示例 **RD-KMLS-W-12**

型式

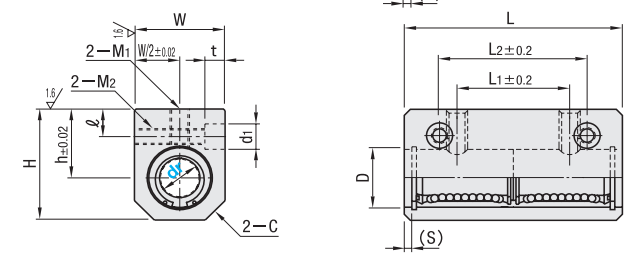


Type		固定座		使用环境温度
标准型	紧凑型	材质	表面处理	
RD-KMLS-W	RD-KMLS-W	铝合金	本色阳极氧化处理	-20~80℃
RD-SKMLS-W	-			-20~80℃
RD-KMLS-W	-			-20~80℃

标准型



紧凑型



④ 轴套、滚珠材质SUJ2, 相当于国标GCr15。  
⑤ 保持架材质树脂, 相当于DURACON M90。

dr	公差	D		(S)	L	L1	L2	h		W		H		l	M1 (有效长度)		M2 (有效长度)		C	d1 × t	
		标准型	紧凑型					标准型	紧凑型	标准型	紧凑型	标准型	紧凑型		标准型	紧凑型	标准型	紧凑型			
4	0	8	-	1.1	27	14	22	10	-	12	-	16	-	3	-	M3 (6)	-	M3 (10.5)	-	-	4.2 × 1.5 (M2螺栓用)
5	-0.008	10	-	4.0	40	18	28	13	-	15	-	20	-	-	-	M4 (8)	-	M4 (10)	-	-	6 × 5 (M3螺栓用)
(6)	0	12	10	3.0	46	20	30	14	13	16	14	22	20	5	4	M4 (8)	M4 (11)	M4 (9)	4	6 × 5 (M3螺栓用)	
(8)		15	13		56	30	42	16	15	20	17	26	24		5	M5 (8.5)	M5 (8.5)	M4 (15)	M4 (12)		5
(10)	-0.010	19	17	4.0	68	36	50	19	18	26	23	32	30	6	6	M6 (9.5)	M6 (9.5)	M5 (20)	M5 (17)	6	8 × 6 (M4螺栓用)
(12)		21	19		70	36	50	20	19	28	25	34	32		6	M5 (8.5)	M5 (22)	M5 (19)	M5 (19)	6	
13	0	23	-	3.8	74	42	55	25	-	30	-	43	-	7	-	-	M6 (23)	-	-	-	9 × 7 (M5螺栓用)
(16)	-0.012	28	26		84	52	65	27	26	36	33	49	43		7	M6 (13)	M6 (29)	M6 (26)	M6 (26)	8	
20	0	32	-	3.2	94	58	70	31	-	42	-	54	-	8	-	M8 (15)	-	M8 (34)	-	-	11 × 8 (M6螺栓用)
25	-0.012	40	-		128	80	100	37	-	52	-	65	-		9	-	M10 (17)	-	M10 (42)	-	-
30	0	45	-	138	90	110	40	-	58	-	71	-	9	-	M10 (17.5)	-	M10 (48)	-	-	14 × 10 (M8螺栓用)	

dr	基本额定负载				静态容许力矩 (N·m)		重量 (g)	
	C (动) N		Co (静) N		标准型	紧凑型	标准型	紧凑型
	标准型	紧凑型	标准型	紧凑型				
4	176	-	254	-	0.63	-	14	-
5	263	-	412	-	1.38	-	35	-
6	324	206	529	309	2.18	2.46	40	34
8	431	383	784	555	4.31	5.76	75	60
10	588	585	1100	867	7.24	10.99	150	126
12	657	608	1200	899	10.9	11.85	168	150
13	813	-	1570	-	11.6	-	248	-
16	1230	965	2350	1431	19.7	23.48	383	296
20	1400	-	2740	-	26.8	-	520	-
25	1560	-	3140	-	43.4	-	1120	-
30	2490	-	5490	-	82.8	-	1384	-

kgf = N × 0.101972



报价确定