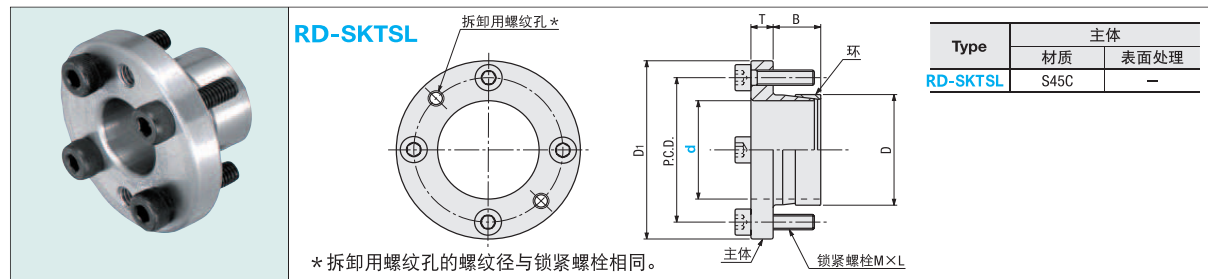


免键轴衬

— 薄壁型 —

Order 型式 (Type · d)
订货示例 RD-SKTSL10



Type	主体	
	材质	表面处理
RD-SKTSL	S45C	-

* 拆卸用螺纹孔的螺纹径与锁紧螺栓相同。

型式 Type	d	D	D1	P.C.D.	T	B	锁紧螺栓			重量 (g)
							M×L	个数	紧固扭矩 (N·m)	
RD-SKTSL	5	8	21.5	15	4	9.5	M3×10	3	1.9	13
	6	9	22.5	16						15
	8	11	24.5	18						17
	10	13	29	21						28
	12	15	31	23	6	14	M4×18	3	3.9	31
	14	18	36	26						52
	15	19	37	27						55
	16	20	38	28						57
	17	21	39	29	7	15	M5×20	4	7.8	59
	19	24	42	32						71
	20	25	46	36						103
	22	26	47	37						101
	24	28	49	39						106
	25	30	51	41						119
	30	35	56	46						135

■ 导向轴及联轴部的推荐公差、表面粗糙度

安装面	公差	表面粗糙度
导向轴外径	h7(g6)	Ra1.6以下
联轴部内径	H7	Ra3.2以下

■ 免键轴衬容许输入负载

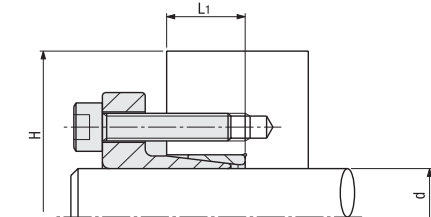
d	容许最大扭矩 (N·m)	容许轴向负载 (kN)
5	4.2	1.69
6	5.6	1.87
8	8.5	2.12
10	18	3.59
12	23	3.76
14	37	5.21
15	39	5.10
16	42	5.17
17	45	5.23
19	49	5.12
20	97	9.68
22	110	9.98
24	121	10.0
25	124	9.90
28	141	10.0
30	149	9.89

kgf = N × 0.101972

■ 导向轴·联轴部刚性

d	导向轴 侧面压力 MPa	联轴部侧面 压力 MPa	H 最小联轴部外径 联轴部材料的屈服应力 (MPa)			联轴部 加工深度 L1
			206	294	392	
			FC350 SS400 S10C	FCD450 S35C	FCD600 S55C	
5	300	134	21.5	21.5	21.5	8
6	277	132	23	22.5	22.5	
8	235	123	25	24.5	24.5	
10	297	153	38	29	29	
12	258	139	39	31	31	9.5
14	275	161	56	38	36	
15	251	149	52	38	37	
16	239	143	52	39	38	
17	227	138	52	39	39	11
19	199	118	51	42	42	
20	330	198	-*	62	49	
22	309	196	-*	64	51	
24	285	184	-*	64	52	12
25	270	169	101	63	53	
28	244	160	96	64	55	
30	225	145	89	66	57	

* 侧面压力较大，因此无法使用。

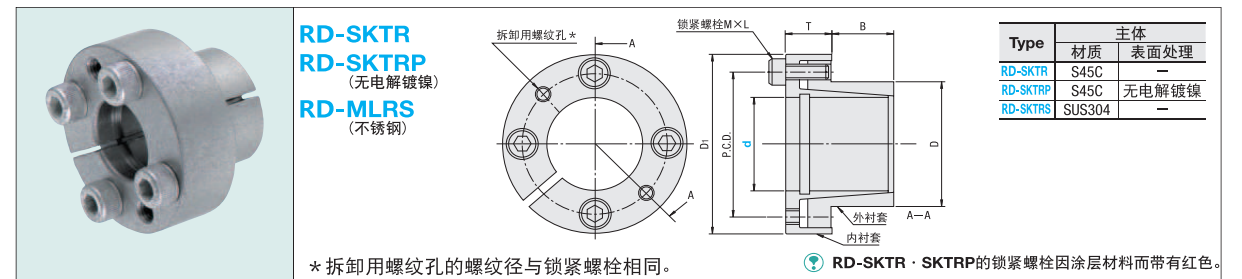


报价确定

免键轴衬

— 简易型 (带定心功能) —

Order 型式 (Type · d)
订货示例 RD-SKTR10



Type	主体	
	材质	表面处理
RD-SKTR	S45C	-
RD-SKTRP	S45C	无电解镀锌
RD-SKTRS	SUS304	-

* 拆卸用螺纹孔的螺纹径与锁紧螺栓相同。

RD-SKTR · SKTRP 的锁紧螺栓因涂层材料而带有红色。

■ 免键轴衬容许输入负载

型式 Type	d	D	D1	P.C.D.	T	B	锁紧螺栓		重量 (g)	RD-SKTR · SKTRP			RD-SKTRS						
							M×L	个数		容许最大扭矩 (N·m)	容许轴向 负载 (kN)	螺栓紧固 扭矩 (N·m)	容许最大扭矩 (N·m)	容许轴向 负载 (kN)	螺栓紧固 扭矩 (N·m)				
RD-SKTR RD-SKTRP (无电解镀锌) RD-SKTRS (不锈钢)	5	12	23	15.5	9	10	M3×8	4	36	9	3.45	1.7	3	1.05	1.1				
	6	15	28	19.5					34	11	25	6.09	4	1.92					
	*8	18	31.5	22.5					78	11	12	M4×10	5	14	44	4.0	17	2.75	2.7
	*10	20	33.5	24.5					86										
	*14	22	35.5	26.5	94														
	*15	23	38.5	28.5	135														
	16	24	39.5	29.5	13	14	M5×12	4	140	15	15.30	8.0	41	5.00	5.6				
	17	25	40.5	30.5					146										
	18	26	46	33					221										
	*19	27	47	34					228										
	*20	28	48	35	16	16	M6×14	4	235	18	23.20	14.0	71	7.40	9.6				
	22	32	52	39					287										
	24	34	54	41					302										
	*25	34	54	41					293										
	28	39	59	46	20	20	M8×18	6	378	22	34.80	14.0	157	11.10	23.6				
	30	41	61	48					396										
	32	43	63	50					414										
	35	47	67	54					484										
	40	53	73	60	22	22	M8×18	8	560	28	46.40	14.0	262	14.90	23.6				
	*45	59	84	69					962										
50	65	90	75	1090															
20.5	30																		

■ 导向轴·联轴部刚性

d	导向轴 侧面压力 MPa	联轴部侧面 压力 MPa	RD-SKTR · SKTRP H 最小联轴部外径 联轴部材料的屈服应力 (MPa)			联轴部 加工深度 L1	导向轴 侧面压力 MPa	联轴部侧面 压力 MPa	RD-SKTRS H 最小联轴部外径 联轴部材料的屈服应力 (MPa)			联轴部 加工深度 L1
			206	294	392				206	294	392	
			FC350 SS400 S10C	FCD450 S35C	FCD600 S55C				FC350 SS400 S10C	FCD450 S35C	FCD600 S55C	
5	188	99	23	23	23	12	57	30	23	23	23	12
6	156	99	23	23	23		48	30	23	23	23	
8	174	116	29	28	28		55	37	29	28	28	
10	193	134	40	31.5	31.5		61	43	31.5	31.5	31.5	
12	161	121	40	33.5	33.5		51	39	33.5	33.5	33.5	
14	138	110	40	35.5	35.5		44	35	35.5	35.5	35.5	
15	178	150	58	41	38.5		59	49	38.5	38.5	38.5	
16	167	144	58	42	39.5		55	47	39.5	39.5	39.5	
17	158	138	57	42	40.5		52	46	40.5	40.5	40.5	
18	195	198	-*	59	46		63	64	46	46	46	
19	185	191	-*	59	47		60	62	47	47	47	
20	176	184	-*	59	48		57	59	48	48	48	
22	146	141	74	54	52		47	46	52	52	52	
24	134	133	74	56	54		43	43	54	54	54	
25	128	133	74	56	54		42	43	54	54	54	
28	146	139	89	66	59		47	45	59	59	59	
30	136	132	88	67	61		44	43	61	61	61	
32	128	126	88	68	63		41	41	63	63	63	
35	145	140	108	79	69		47	45	67	67	67	
38	133	131	106	81	71		43	42	70	70	70	
40	127	124	107	84	74	41	40	73	73	73		
42	121	119	107	85	76	39	39	75	75	75		
45	160	148	146	103	88	52	49	84	84	84		
48	150	141	144	105	91	49	46	87	87	87		
50	144	135	143	107	94	47	44	90	90	90		

* 侧面压力较大，因此无法使用。

kgf/mm² = MPa × 0.101972

kgf = N × 0.101972

■ 导向轴及联轴部的推荐公差、表面粗糙度

安装面	公差	表面粗糙度
导向轴外径	h7(g6)	Ra1.6以下
联轴部内径	H7	Ra3.2以下

